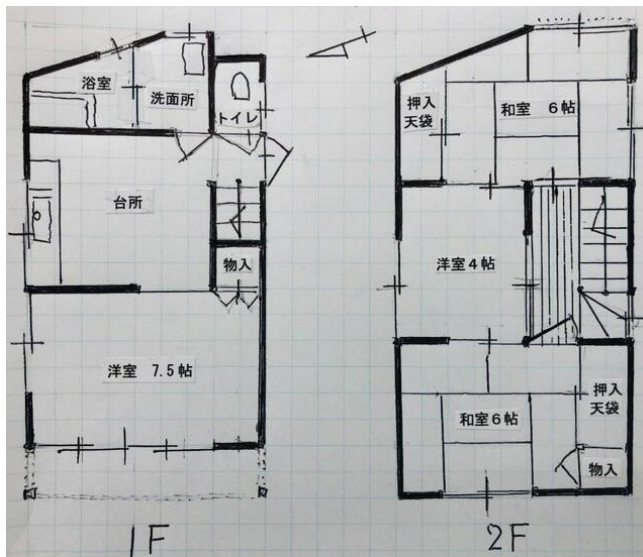


平地・南向き・小学校前  
交通・買物全て徒歩圏内！

間取り **4DK**

建物面積 **61.65㎡**

築年月 **1980年03月**



最寄駅	<b>安芸矢口駅</b>
間取タイプ	<b>4DK</b>
価格	<b>650万円</b>

物件所在地	広島県広島市安佐北区口田南4丁目		
交通	芸備線 安芸矢口 徒歩9分		
	バス30分 バス停 口田 徒歩2分		
土地面積	公簿 53.00㎡	私道面積 (共有持分)	
	構造・規模	木造 2階建	
建物	面積	61.65㎡	
	間取内訳	和 6・6 洋 7.5・4 DK 4	
土地権利	所有権	地目	宅地
都市計画	市街化区域	用途地域	2種住居
建ぺい率	60%	容積率	200%
築年月	1980年03月	駐車場	
現況	所有者居住中	引渡日	相談
建築確認番号			
接道状況 (角地・間口)			
設備	2口コンロ, 照明器具, プロパンガス, 電気, 上水道, 下水道, 側溝, インターネット対応		
備考	<p>◎建物は大変きれいに使われます。◎交通・買物全て徒歩圏内にあり、快適に生活できます。          ◎土地の一部が土砂災害特別警戒区域に入っております。今後、再建築する際は、安佐北区役所建築課にて、建築の相談が必要です。◎事務所、店舗での利用が可能です。地勢：平坦</p>		

## 売戸建住宅

### チェックポイント！

- 主要採光面：南東向き ●前面棟無 ●建築確認完了検査済証 ●2口コンロ ●照明器具 ●プロパンガス ●電気 ●上水道 ●下水道 ●側溝 ●インターネット対応

この図面は物件情報の一部を抜粋して掲載しております。(現況優先) 付帯条件や別途料金等が発生する場合がありますのでご確認ください。

# イワタハウス株式会社

広島県知事免許(1)第10687号 〒730-0013 広島県広島市中区八丁堀6-7 チュリス八丁堀103号

☎ 082-555-8237 fax 082-555-3404 定休日：毎週水曜日 年末年始、盆休

■取引態様：専任媒介